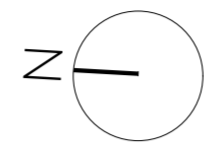


ZB7

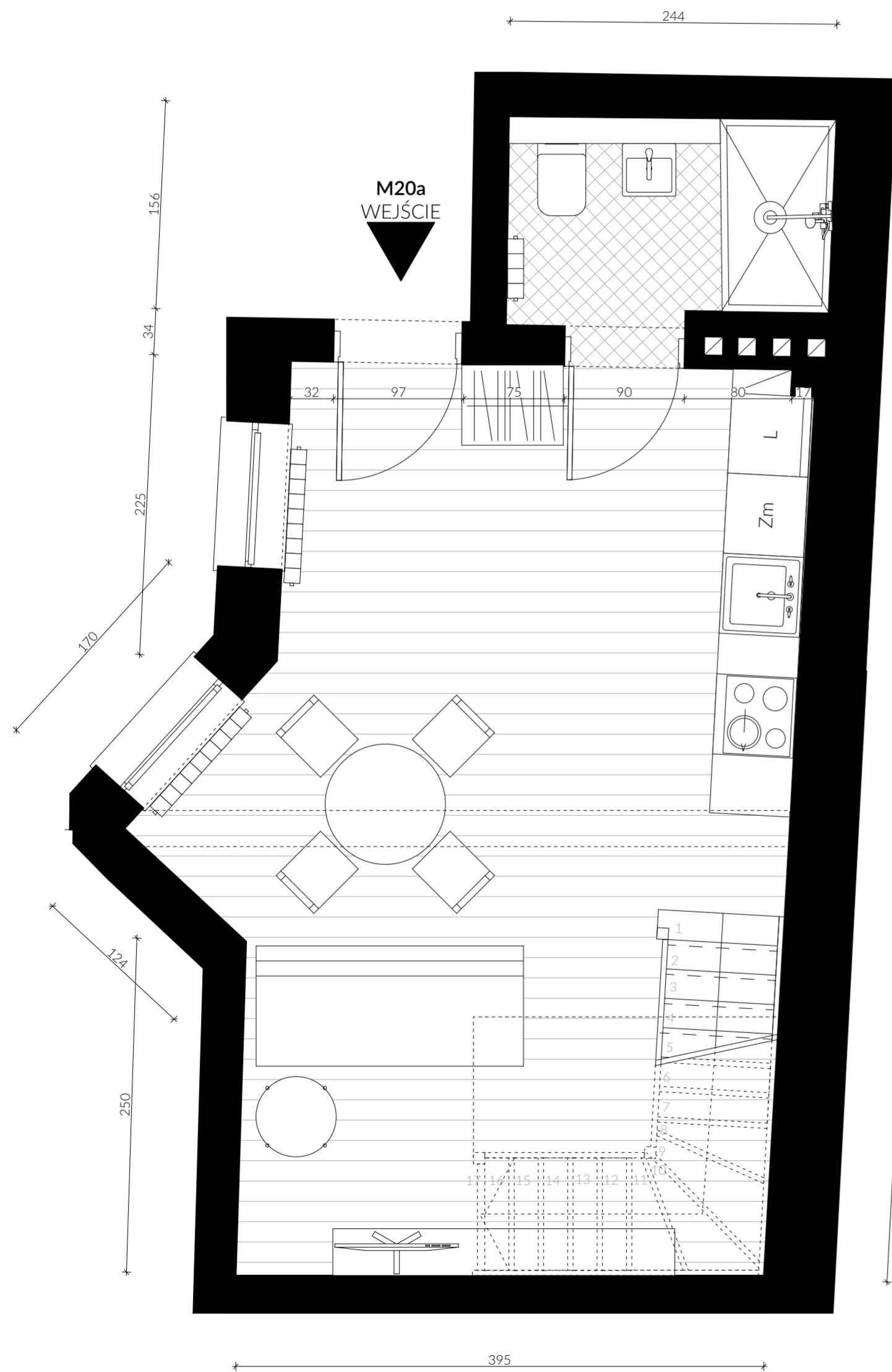
LOKAL 20a

Łączna powierzchnia 68,04m²
Całkowita powierzchnia po obrysie podłogi 70,36m²



III PIĘTRO

Powierzchnia użytkowa mieszkania
pokój z aneksem kuchennym 25,90m²
łazienka 3,65m²



IV PIĘTRO

Powierzchnia użytkowa mieszkania
pokój 32,40m²
łazienka 6,09m²

